

COMUNE DI OSILO

PROVINCIA DI SASSARI

VARIANTE AL PIANO PARTICOLAREGGIATO DEL CENTRO STORICO ZONA A1

REGIONE AUTONOMA DELLA SARDEGNA
 Assessorato Pubblica Istruzione,
 Beni Culturali, Informazione,
 Spettacolo e Sport

01 MAR. 2001

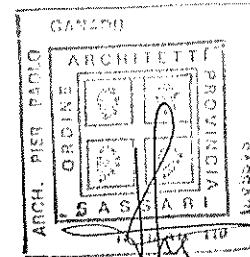
PROT. N. 2431 POS. N. 86/89

Dott. Arch. Pier Paolo Ganadu Piazza Castello, 11 - tel. 079/23.57.97

Tavola n.	Elaborato:
4.	ISOLATO 24:
24.0	PROFILI REGOLATORI

Scala: 1:200 Data: Ottobre 96 Agg.: Agg.:

Il Progettista



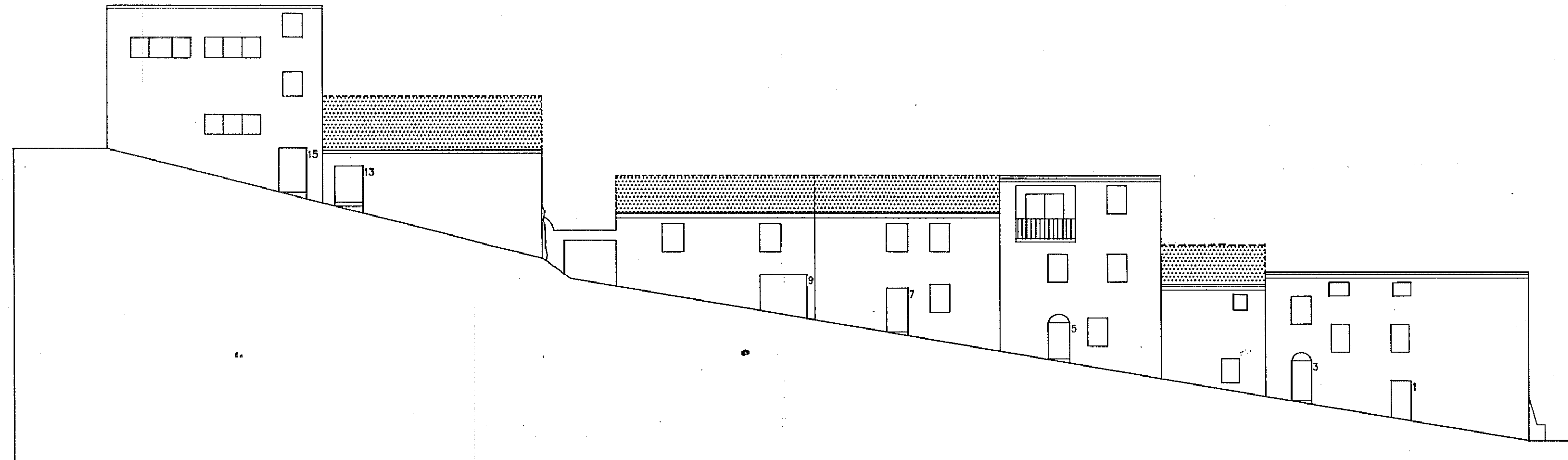
Il Sindaco



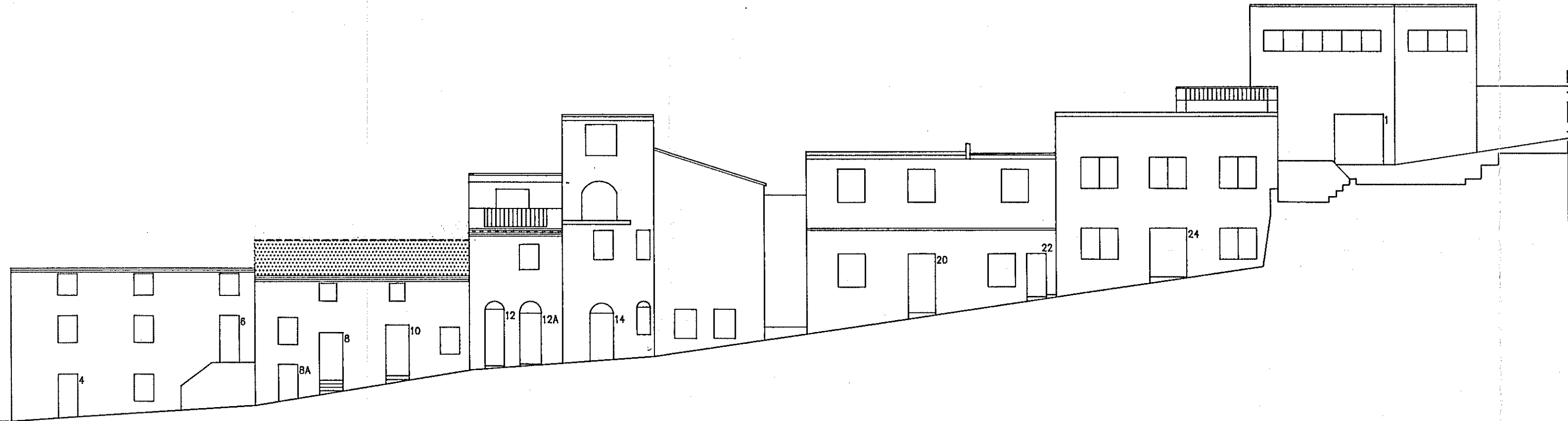
Il Capo Ufficio Tecnico

IL RESPONSABILE
DELL'UFFICIO TECNICO
(Geom. ANTONIO PINTUS)

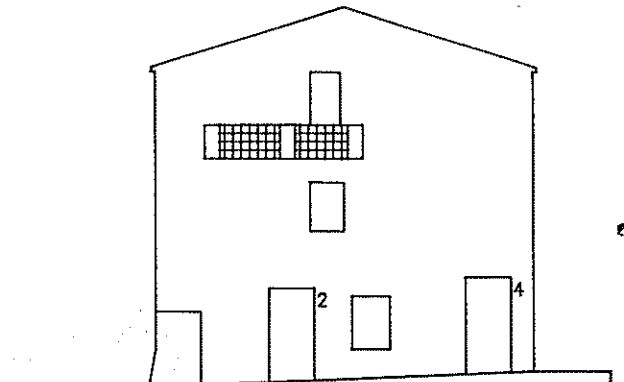
[Signature]



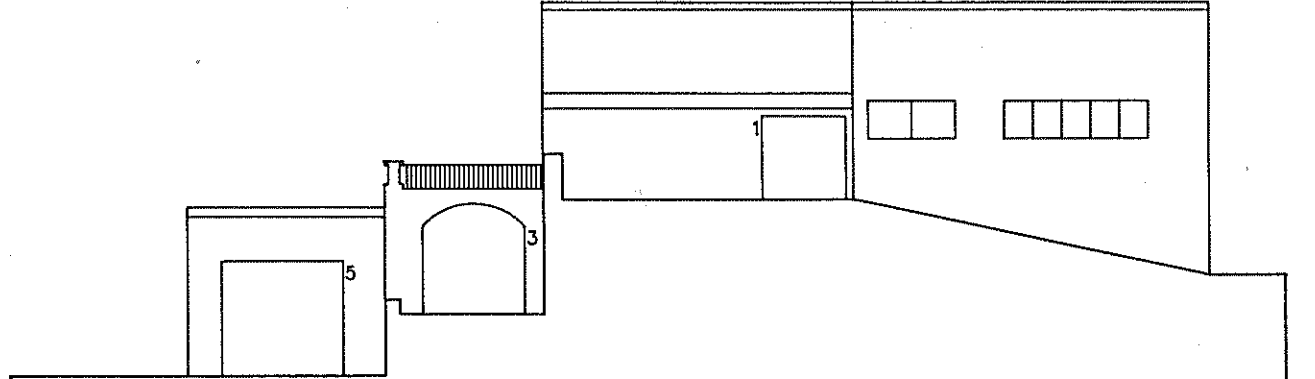
VIA	MERCATO						
UNITA' N.	10	11	12	13	14	02	01
SCHEDA N.	24.15	24.11	24.12	24.13	24.14	24.02	24.01



VIA	XX SETTEMBRE								PIAZZA PARROCCHIA
UNITA' N.	01	02	03	04	05	06	07	08	10
SCHEDA N.	24.01	24.02	24.03	24.04	24.05	24.06	24.07	24.08	24.10



VIA	XX SETTEMBRE
UNITA' N.	01
SCHEDA N.	24.01



PIAZZA	PARROCCHIA			VIA MERCATO
UNITA' N.	08	09	10	10
SCHEDA N.	24.08	24.09	24.10	24.10